

SLOWEAR
A SLOW TALE
CONTEST

MATTIA COGONI

“RHAPSODY IN BLUE”

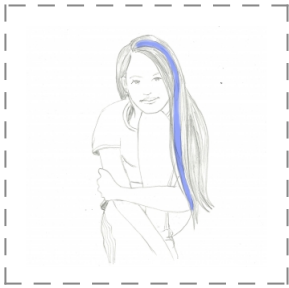
PARTNER



Idea

Il giorno del suo 30 compleanno Dany si sveglia avvolta da un'insolita calma. Intanto, attorno a lei il mondo corre frenetico. Ma non Dany. Lei, oggi, sembra muoversi come in un mondo tutto suo, ignorando tutto e tutti. In realtà, alla fine si scoprirà che il volume delle sue cuffie (dimenticate nelle orecchie dalla sera prima) è veramente alto. La colonna sonora del corto è in realtà la musica che lei sta ascoltando durante i fatti raccontati.

Personaggi



Dany

- umano -

RAPPORTI PERSONALI: Fidanzata con Matthias. Vicina di casa di Anna. Sportiva. Magra. Capelli lunghi neri con una ciocca blu elettrico. Tuta da ginnastica blu.

All'apparenza svampita, in un mondo tutto suo. Ama lo sport., la danza, la letteratura e i panda.



Matthias

- umano -

RAPPORTI PERSONALI: Fidanzato di Dany, preoccupato perchè lei non risponde al cellulare e non apre la porta.

Alto. Magro. Barba. Carnagione pallida.

Musicista. Pacato, Apprensivo. Tremendamente innamorato di Dany.



Anna

- umano -

RAPPORTI PERSONALI: Inquilina appartamento affianco casa di Dany. Arrabbiata per il vaso caduto che l'ha quasi colpita.

Donna di mezza età. Robusta. Capelli bianchi. Scorbutica ed impicciona.



Violinista a domicilio

- umano -

RAPPORTI PERSONALI: Chiamato da Matthias per una serenata a sorpresa per Dany, con maschera da Panda che lei ama.

Uomo. Violinista. Indossa unamaschera da Panda.



Postino

- umano -

RAPPORTI PERSONALI: Suona alla porta di Dany per consegnarle un pacco.

Giovane uomo sui 25 anni. Alto. Capelli ricci e arruffati. Sindrome del Supereroe.

Scena



LUOGO: Appartamento di Dany

- interno - giorno

Appartamento di giovane ragazza di 30 anni. Numerosi dettagli blu, come vasi, telo sul divano, tende, copriletto e soprammobili.

SCENA: Il risveglio

- lungo

MUSICA: ``Rhapsody in Blue di George Gershwin``

ORA: 09:00

Ignorando sveglia, cellulare, notifiche su pc e campanello, Dany, addormentata con abiti della sera prima, lentamente si sveglia e si alza.



LUOGO: Strada

- esterno - giorno

La strada davanti casa di Dany, con facciata di palazzo.

SCENA: Dany ignora tutti

- medio

MUSICA: ``Rhapsody in Blue di George Gershwin``

ORA: 09:00

Dany in terrazzo.innaffia piante.urta vaso che cade sfiorando Anna che rientra con spesa. Matthias è lì.Vede e chiama Dany ma lei li ignora



LUOGO: Porta d`ingresso

- interno - giorno

La porta dell`appartamento di Dany, vista dal pianerottolo.

SCENA: Tre e un panda alla porta

- medio

MUSICA: ``Rhapsody in Blue di George Gershwin``

ORA: 09:20

Anna e Matthias trovano panda violinista. Arriva postino. Dany non apre o risponde a cell. Decidono di passare dal terrazzo di Anna.



LUOGO: Strada

- esterno - giorno

La strada davanti casa di Dany, con facciata di palazzo.

SCENA: All`arrembaggio

- medio

MUSICA: ``Rhapsody in Blue di George Gershwin``

ORA: 09:30

I quattro decidono di usare una scala a pioli come ponte tra i due terrazzi per raggiungere Dany.trovano porta a vetri chiusa.



LUOGO: Appartamento di Dany

- interno - giorno

Appartamento di giovane ragazza di 30 anni. Numerosi dettagli blu, come vasi, telo sul divano, tende, copriletto e soprammobili.

SCENA: Rhapsody in Blue

- medio

MUSICA: ``Rhapsody in Blue di George Gershwin``

ORA: 09:40

I quattro chiamano Dany che da loro le spalle. La ragazza comincia a ballare. Li vede. Si sfilano le cuffie wireless e sorride ai quattro stupiti.