

SLOWEAR
A SLOW TALE
CONTEST

DAVIDE BASCHIROTTO

TAKE IT SLOW

PARTNER



Idea

Una donna procace, sensuale, rappresentativa della bellezza tipicamente italiana (e quindi connazionale di Slowear) ritorna a casa dopo aver acquistato diversi capi Slowear, e li prova uno a uno per il marito. Una carrellata da gustare... con i giusti tempi! “Quando un uomo siede un’ora in compagnia di una bella ragazza, sembra sia passato un minuto. Ma fatelo sedere su una stufa per un minuto e gli sembrerà più lungo di qualsiasi ora. Questa è la relatività.” (Einstein)

Personaggi



Cristiana

- umano -

RAPPORTI PERSONALI: sposata con David

sensuale, procace, affascinante, conturbante, sbarazzina, molto bella ma senza eccessi, realistica
Una persona di notevole fascino, di buon gusto ma non troppo sofisticata, provocante ma sbarazzina



David

- umano -

RAPPORTI PERSONALI: sposato con Cristiana

Affascinante, bellezza ruvida, barbetta leggermente incolta, sguardo intenso e penetrante
uomo semplice, dalla bellezza non patinata, concreto, affermato, arrivato ma non arrogante o finto



Regia

- oggetto -

RAPPORTI PERSONALI: vede senza essere vista (uso questo oggetto per definire la sceneggiatura, non compare fisicamente)

Riprende la scena determinando i cambi di inquadratura.
Rappresenta l'occhio dello spettatore
Determina alterazioni delle immagini atte a suscitare particolari emozioni/reazioni nello spettatore

Scena



LUOGO: Studio / loft di David

- interno - notte

Un open space dove David lavora con i suoi computer. a lato dell'open space il letto in cui dormono David e Cristiana.

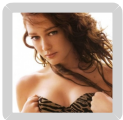
SCENA: Il tempo corre

- medio

MUSICA: http://www.youtube.com/watch?v=LX3_sPX1HXw

ORA: 19:45

Cristiana rientra a casa dopo essere stata da Slowear e mostra i suoi acquisti al marito



CRISTIANA

Tesoro, sei in casa? Sono appena stata da Slowear

REGIA 

La camera riprende la porta che si apre. E' a livello del suolo e si muove con movimento ad arco ad altezza del suolo inquadrando le gambe di Cristiana



REGIA

La camera accelera, sorpassa Cristiana e ci inquadra David che sta lavorando al computer. Lui risponde senza staccare gli occhi dai monitor

DAVID 

Hai preso qualcosa, amore?





CRISTIANA

Più di un vestito... sono stata cattivella.. ora te li mostro... tutti

DAVID



yeah



REGIA

L'immagine, e la musica, si velocizzano improvvisamente... è comunque chiaro che Cristiana si spoglia, rimanendo in un intimo provocante ma castigato e sobrio

REGIA



Cristiana prova diversi vestiti, ma tutta la scena si svolge in non oltre cinque / sei secondi. La ripresa mostra sia Cristiana che il viso rapito di David



REGIA

Una voce fuori campo ci legge la frase di Einstein riportata in soggetto o una analogia che rimanda al concetto che certe cose vanno prese... slow

REGIA



L'immagine torna indietro ancora più velocemente sino a prima dello "sprint". Questa volta Cristiana slaccia i bottoni della camicia quasi in rallenty



REGIA

Lentamente, con leggera flemma, una dissolvenza graduale a nero ci ruba un primo piano sulla camicia (ed eventualmente il viso) di Cristiana

REGIA



che viene sbottonata lasciando intravedere il castigato (family safe) ma provocante reggiseno nero,



che esalta le forme (notevoli ma non esagerate) di Cri.



REGIA

A dissolvenza avvenuta comparsa del logo Slowear (in bianco) e voce fuori campo che dice ``Slowear... take it slow`` per dare un respiro internazionale al bran