

SLOWEAR  
A SLOW TALE  
CONTEST

DANIELE BASCHIROTTO

AMORE A PRIMO SLOWEAR

PARTNER



## *Idea*

Un uomo, passeggiando, incrocia una ragazza e se ne innamora a prima vista. Mentre lei attraversa la strada scatta il rosso e lui è costretto a fermarsi. Il traffico scorre e così lui la perde di vista. Quando la strada è finalmente sgombera lei ormai non è più visibile. Dall'altra parte della strada vi è un punto vendita Slowear. Che sia entrata lì?, si chiede l'uomo. Decide di tentare ed entra. Però lei non c'è. Dove sarà andata? Avrà perso l'occasione di conoscerla?

# Personaggi

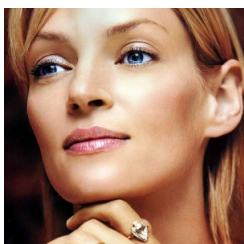


**Francesco**

- umano -

**RAPPORTI PERSONALI:** single, alla ricerca dell'anima gemella

Un uomo alto, fisico nella media. Veste in modo elegante  
Romantico, crede nell'amore a prima vista. Il suo motto è  
"cogli l'attimo".



**Anna**

- umano -

**RAPPORTI PERSONALI:** single

Molto carina, il suo sorriso fa subito perdere la testa a  
Francesco

Una ragazza semplice, spensierata, sorridente. Adora  
fare le cose con calma. Veste Slowear



**Luca**

- umano -

**RAPPORTI PERSONALI:** sposato, amico di tutti

Elegante, molto curato. Veste solo Slowear

Amichevole e gentile, un uomo che sa prendersi i suoi  
momenti slow.

# Scena



LUOGO: Milano, viale Elvezia

- esterno - giorno

Il viale Elvezia a Milano è il luogo nel quale Francesco incrocia Anna e se ne innamora. Al di là della strada vi è il negozio di Slowear dove Francesco crede sia Anna

SCENA: Un incontro casuale

- lungo

MUSICA: <http://www.youtube.com/watch?v=r9hSgs0IT10>

ORA: 14:00

Francesco sta passeggiando per viale Elvezia quando incrocia una ragazza. Gli sguardi si incrociano e lei sorride un po' imbarazzata.



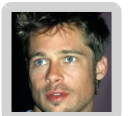
FRANCESCO

Francesco rimane folgorato da quello sguardo, da quel sorriso. Rimane fermo per qualche istante, immobile, mentre nella sua mente la rivede passare lentamente.

FRANCESCO



Per qualche istante immagina scene di vita assieme mentre lei ride felice, una passeggiata, una pioggia improvvisa durante un picnic. Si gira verso di lei...



ANNA

Ormai lei ha già percorso la via e sta attraversando la strada.

FRANCESCO



Lui corre verso il semaforo. Ma appena arriva scatta il



rosso e il traffico comincia a scorrere. Passa un autobus e lui perde lei di vista.



FRANCESCO

Quando la strada è finalmente libera. lei non c'è più. Lui si guarda intorno. Dove sarà andata? Deve essere entrata in qualche negozio.

FRANCESCO



Dall'altra parte della strada vede un'officina Slowear. Forse è entrata lì. Decide di entrare per cercarla.



**LUOGO:** Officina Slowear

- interno - giorno

L'officina Slowear è un posto caldo e accogliente, con un arredamento ricercato e curato nei minimi dettagli. Un commesso molto affabile accoglie i clienti e dà loro consigli

**SCENA:** Solo da Slowear

- corto

**MUSICA:** [http://www.youtube.com/watch?v=0907\\_J\\_xRSU](http://www.youtube.com/watch?v=0907_J_xRSU)

**ORA:** 14:10

E' la prima volta che Francesco entra nel negozio. Si guarda intorno e nota la cura e la raffinatezza dell'ambiente. Ma lei non c'è...



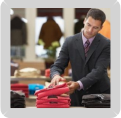
FRANCESCO

Francesco si guarda intorno. Il negozio è molto curato e raffinato. Anche i vestiti sono molto eleganti. L'inquadratura spazia per tutto il negozio.

FRANCESCO



Però lei non c'è. Chiede informazioni al commesso. (Non si sente il dialogo ma si vede solo i due gesticolare).  
Francesco è un po' agitato, vuole rivedere le



😊 **LUCA**

Il commesso invece fa cenno di rilassarsi. Offre un caffè a Francesco e gli mostra un po' di capi in esposizione.

**FRANCESCO** 🧐



Francesco un po' rassegnato decide di dare un'occhiata ai capi e lo vediamo osservare i vari capi esposti.



😊 **ANNA**

Quando Francesco esce, anche Anna esce dal camerino e va alla cassa. Stava provando un vestito che ora indossa. Le sta benissimo. Sorride a Luca che ricambia.



**LUOGO:** Milano, viale Elvezia

- esterno - giorno

Il viale Elvezia a Milano è il luogo nel quale Francesco incrocia Anna e se ne innamora. Al di là della strada vi è il negozio di Slowear dove Francesco crede sia Anna

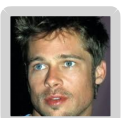
**SCENA:** Happy Ending

- medio

**MUSICA:**

**ORA:** 14:40

Francesco è fuori dal negozio. Ha passato molto tempo al negozio, chissà dove sarà quella ragazza. In quel momento lei esce dal negozio.



🧐 **FRANCESCO**

Francesco è soddisfatto per il suo acquisto. Però è anche un po' triste. Ha passato molto tempo al negozio. Non se ne era nemmeno reso conto. Lei dove sarà



ANNA 😊  
Anna esce sorridente dal negozio. E` vestita con un bel

capo elegante. Così vestita è ancora più bella



FRANCESCO

Lui la vede, rimane un po' impacciato.. poi la guarda negli occhi e le dice: "Ci conosciamo?"

ANNA



"Non credo!" risponde lei ridendo.



FRANCESCO

Eppure hai un volto familiare!

FRANCESCO



Francesco si allontana con Anna mentre i due stanno conversando. La camera si allontana e sfuoca.

