

SLOWEAR
A SLOW TALE
CONTEST

LUIGI EDOARDO DE BARTOLO
TUTTO O NIENTE

PARTNER



Idea

Tutto o niente è la storia di un incontro tra due personaggi che vivono gli estremi di uno stesso disagio. Michele, ex concorrente di un reality show, disoccupato e senza un soldo, non riesce ad abbandonare la chimera del successo. Daniela invece è affetta da shopping compulsivo nei suoi risvolti più patologici. Si incontrano per caso un mattino. Vivranno lo stupore di rivedere sotto altri occhi e altre forme il loro stesso dolore.

Personaggi



Michele

- umano -

RAPPORTI PERSONALI: Finché gli riesce, finge superficialità e distacco, ma la sua profondità lo tradisce

Robusto e di bell'aspetto, porta i capelli corti con la cresta, la sua barba è molto curata.

Un tempo gioviale ed espansivo, da quando ha in mente solo il successo è diventato chiuso ed egoista



Daniela

- umano -

RAPPORTI PERSONALI: Chiusa nei suoi schemi, per paura tiene gli altri a distanza, perché di nessuno si fida

Leggermente sovrappeso, capelli lunghi ed arruffati fanno da cornice ad un viso tondo e stanco

Racchiude dentro se un grande dolore, che il suo animo ottimista e delicato non riesce a contenere



Margherita

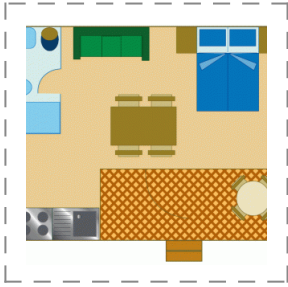
- umano -

RAPPORTI PERSONALI: Daniela è sua nipote, ma la tenerezza e l'empatia, che prova per lei, la prova per tutti

Anziana ma molto arzilla, porta con orgoglio lunghi capelli bianchi, possiede profondi occhi azzurri

Decisa, ma anche tenera, ama stare in compagnia degli altri. Sembra conoscere il segreto della vita.

Scena



LUOGO: Monolocale Michele

- interno - giorno

Nell'ambiente, sottili raggi di luce che filtrano da due finestre creano riflessi rossastri. L'arredamento è minimale, tranne che per numerose foto alle pareti.

SCENA: Michele e il frigo vuoto

- corto

MUSICA: <http://www.youtube.com/watch?v=cu7Qv0QKcKk>

ORA: 10:25

Michele lucida foto di quando era vip, butta lettere di audizioni andate male e legge un'ingiunzione di sfratto. Guarda il frigo vuoto ed esce



LUOGO: Davanti al fruttivendolo

- esterno - giorno

Due banchi di frutta e verdura, sotto una piccola insegna di legno appesa ad un palazzo colorato di giallo, fanno angolo tra due strade. Macchine sfrecciano a pochi metri.

SCENA: L'incontro

- medio

MUSICA: <http://www.youtube.com/watch?v=rrqu8bT06BQ>

ORA: 11:00

Michele, furtivo, si aggira davanti a dei banchi di frutta, poi vede un ragazza che a fatica porta delle buste. Si avvicina a lei.



MICHELE

Vuoi una mano con le buste?

DANIELA



Si, grazie





LUOGO: Strada periferia

- esterno - giorno

Marciapiedi sporchi, lingue di cemento affianco a palazzi e lingue d'asfalto, lasciano il posto man mano a viali con villette che sembrano uscite da telefilm americani.

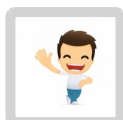
SCENA: La fuga mancata

- medio

MUSICA: <http://www.youtube.com/watch?v=rrqu8bT06BQ>

ORA: 11:20

Michele ad ogni angolo si prepara a scappare, ma poi non ce la fa. Arrivano sotto casa di lei, lui però non cede la busta. Poi qualcuno apre.



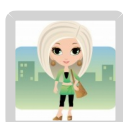
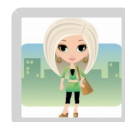
MICHELE

Beh, mi potresti pure invitare a mangiare da te, è quasi ora di pranzo ormai

DANIELA



No



DANIELA

Molla, molla la busta, mollala

MARGHERITA



Daniela sei tu?





LUOGO: Casa Daniela

- interno - giorno

L'ambiente di per se, spazioso, appare molto angusto per via del disordine e dei tanti oggetti che vi si trovano.

Dagli sportelli delle finestre, serrati, filtra poca luce

SCENA: Reciproche scoperte

- corto

MUSICA: <http://www.youtube.com/watch?v=rrqu8bT06BQ>

ORA: 11:25

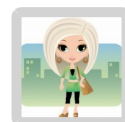
Michele ne approfitta, entra. Dentro cumuli di roba ovunque, Michele inciampa, gli cade la lettera di sfratto. La nonna di Daniela la raccoglie



MICHELE

Buongiorno signora

DANIELA



Quante volte ti ho detto di non aprire la porta, quante?
E tu alzati, stronzo.



MARGHERITA

Ecco dove ti avevo visto, sei Michele, di quel reality in tv, questa lettera deve essere tua

MICHELE



Dammi qua



MARGHERITA

Non c'è niente di cui vergognarsi, venite con me. Anche tu, anche tu potresti essere mio nipote.



LUOGO: Circolo del Tè

- interno - giorno

L'ambiente polveroso, arredato con sedie e tavolini di legno antichi, emana un certo fascino. Dalla finestra aperta entra tanta luce che mostra tutta la polvere nell'aria

SCENA: Il circolo del tè

- corto

MUSICA: <http://www.youtube.com/watch?v=gcbuG2w0Kzo>

ORA: 11:30

L'anziana donna porta i due ragazzi in un circolo del tè in disuso da lei fondato. Racconta loro una storia diversa.



MARGHERITA

Questo è un vecchio circolo del tè che ho fondato con alcune mie amiche, ancora adesso, ogni tanto vengo qui, quando voglio pensare e sentirmi a casa.

MARGHERITA



Il nostro motto era: Non tentare di afferrare il piacere che qui proverai, non si può toccare, non si trova nelle bustine del tè, lo si può solo percepire...



MARGHERITA

...negli odori e nei sapori che qui si respirano, negli occhi degli uomini che qui trovano ristoro, nelle discussioni e negli abbracci che qui dentro scambierai

MARGHERITA



E' un po' malandato, lo so, ma si potrebbe rimettere facilmente in pista, prima però vi faccio vedere come si fa un tè.