

SLOWEAR
A SLOW TALE
CONTEST

GIULIA MENICONZI

UN AMORE IMPOSSIBILE

PARTNER



Idea

Una ragazza è innamorata della sua istruttrice, ma è spaventata da questo sentimento, non avendo mai provato nulla per una persona del suo stesso sesso... Piano piano conoscerà cosa vuol dire essere omosessuale nella nostra società e dovrà decidere se seguire il suo cuore...o accettare le regole che la società impone

Personaggi



Elena Gallo

- umano -

RAPPORTI PERSONALI: non si fida subito degli altri, ma una volta che si affeziona è per sempre.

Alta, mora, capelli corti, occhi castani, pelle chiara, fisico sportivo

romantica, carattere forte, molto sensibile, si fa domande su tutto, riflessiva



Michela

- umano -

RAPPORTI PERSONALI: ama scherzare con tutti, si avvicina alle persone scherzando, e spettegolando,

alta, capelli lunghi castani mossi, occhi castani, labbra carnose, bel fisico

carattere che sembra forte, ma fragile,

sensibile, romantica, allegra e spiritosa, coraggiosa

Scena



LUOGO: palestra ``la divina``

- interno - giorno

Palestra dove Elena e Michela si allenano, si conoscono e pian piano si innamorano

SCENA: L`incontro

- medio

MUSICA: <http://www.youtube.com/watch?v=HjR01IrsL88>

ORA: 17:30

E` settembre,Elena va in palestra ad allenarsi e incontra la sua nuova istruttrice Michela,subito si accorge che c`è qualcosa che la attrae



MICHELA

Salve, mi chiamo Michela e sarò la vostra istruttrice! Mi raccomando, date sempre il meglio di voi ad ogni lezione, voglio vedervi sempre sorridenti!

ELENA GALLO 

Ciao Michela, io sono Elena, piacere



MICHELA

Ciao Elena! Mi raccomando fatti valere! Cominciamo che il grasso non si brucia da solo!!!!!!



LUOGO: palestra ``la divina``

- interno - giorno

Palestra dove Elena e Michela si allenano, si conoscono e pian piano si innamorano

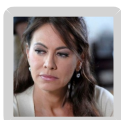
SCENA: Gli allenamenti

- corto

MUSICA: <http://www.youtube.com/watch?v=DQK8VD50UjQ>

ORA: 18:00

Elena va continuamente in palestra solo per vedere Michela, ma ancora non sa di essersene innamorata, le due si conoscono e diventano amiche



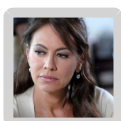
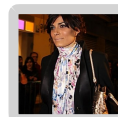
MICHELA

Allora forza, siete delle mozzarelline, su su che ce la potete fareQ

ELENA GALLO



Michela guarda che non è che dobbiamo smaltire chissà che! ahahah sei troppo forte!



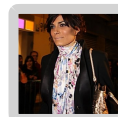
MICHELA

eccome se dovete smaltire, su forza lavorate! Elena non ci provare a fermerti o ti faccio fare altri 200 addominali, volete questa tartaruga?

ELENA GALLO



si al contrario però la tartaruga!



ELENA GALLO

cmq se ci garantisci che a fine allenamento avremmo un fisico come il tuo, noi continuiamo ad allenarci senza sosta!

MICHELA 😊



Ragazze ricordate solo con la fatica si ottiene il risultato, ma voi non siete contente quando sentite il muscolo che brucia?



😊 ELENA GALLO

si come no, contentissime..... certo Michela cara che sei proprio strana!

MICHELA 😊



eh, ma anche tu per starmi dietro tanto normale non devi essere....



LUOGO: Pizzeri Da Luigi

- interno - notte

Qui Elena e Michela fanno la prima uscita insieme e iniziano a creare un forte legame...qualcosa che sarà di più di un'amicizia...

SCENA: L`uscita

- corto

MUSICA: <http://www.youtube.com/watch?v=r0Y8kJZlcVw>

ORA: 21:00

Michela e Elena escono insieme da sole per la prima volta, parlano, si conoscono, scherzano e si innamorano pian piano l`una dell`altra



😊 ELENA GALLO

Insomma da quanto è che insegni?

MICHELA 😊



Da quando avevo 20 anni...considerando che ora nè ho 40 sono 20 anni! E` l`unica cosa che potrei fare, il fitness è la mia vita.



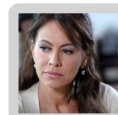
ELENA GALLO

Si, ti capisco, anche io ho iniziato a fare sport da bambina, mi sento meglio quando mi alleno, è un modo per sfogarmi, liberarmi dai problemi quotidiani

MICHELA



Sai è bello vederti mentre ti alleni, si vede che ti impegni, sei seria, ma al tempo stesso sorridente e spensierata, e poi sei veramente brava



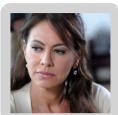
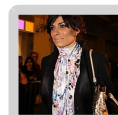
MICHELA

è un piacere allenarti!

ELENA GALLO



è un piacere avere te come istruttrice...sai Michela non mi era mai successo di stringere un rapporto così con una persona 15 anni più grande di me!



MICHELA

neanche a me, si ho avuto molte allieva più piccole di me ma con nessuna ero arrivata a stabilire un tale rapporto

ELENA GALLO

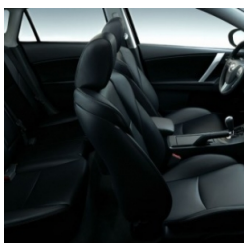


Sai, io penso che l'età sia molto relativa, è solo un numero, quando ti piace una persona non guardi l'età o il sesso della persona, se le anime si piacciono



ELENA GALLO

il resto non è importante



LUOGO: Interno macchina

- interno - notte

Interno della macchina di Michela, dove si scambiano il primo bacio

SCENA: Il bacio

- corto

MUSICA: <http://www.youtube.com/watch?v=kMKxv10wcCE>

ORA: 23:45

Michela dopo la serata accompagna Elena a casa, si guardano negli occhi e dopo essersi persi l'una nello sguardo dell'altra si baciano



ELENA GALLO

Michela grazie, non sai mai stata così bene...non so che mi fai, ma quando sto con te mi dimentico di tutto, fossi una strega? Mi fai qualche incantesimo?

MICHELA



beh si un pò strega sono, che non si vede? Ahhhahahah



ELENA GALLO

tu ci scherzi, io mi sento veramente stregata quando sono in tua compagnia, riesco a pensare solo a te...è come se il mondo intorno non avesse più importanza

MICHELA

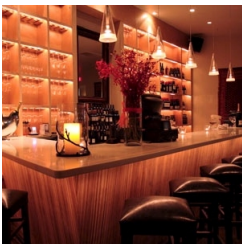


sei esagerata!



ELENA GALLO

si, forse lo sono, ma d'altronde questo è l'effetto che mi fai, non posso farci nulla!



LUOGO: The lovers

- interno - notte

Locale lesbo dove michela e elena vanno per bere qualcosa e stare insieme ad altre coppie "diverse" come loro

SCENA: The lovers

- medio

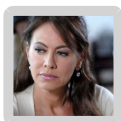
MUSICA:

<http://www.youtube.com/watch?v=X6mmQzmFNGg>

ORA:

22:00

Locale lesbo dove Michela e Elena vanno per vivere la loro storia d'amore in modo naturale senza essere guardate in modo strano dagli altri



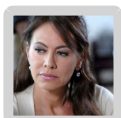
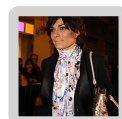
MICHELA

é l'unico posto in cui mi sento libera di poter sfoggiare il mio amore per te, quando sono in giro ho sempre paura di sguardi strani da gente omofoba

ELENA GALLO



già, siamo nel 2013 ma la gente ancora ti guarda male se se per mano con una ragazza...però michela io ti amo, non mi importa del giudizio della gente



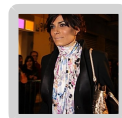
MICHELA

anche io ti amo elena, solo è che la gente ci vede diverse non solo perchè siamo due donne, ma anche perchè abbiamo 15 anni di differenza!

ELENA GALLO



é che la gente è ignorante. Se ognuno fosse libero di vivere in modo tranquillo la propria vita senza farsi condizionare dagli altri il mondo sarebbe migliore



MICHELA

Guarda quante coppie come noi, tutte felici, come sarebbe bello se potessero esprimere il loro amore senza paura