

SLOWEAR
A SLOW TALE
CONTEST

ERMES CARAPEZZA

PAZZI PER LA MODA "COMMEDIA"

PARTNER



Idea

Il mercato della moda è in crisi, il direttore di un negozio di catena di vestiti "Slowear" si sente un fallito, la sua attività rischia di chiudere e ormai al corrente, decide di organizzare una finta promozione di saldi, attirando più gente possibile. Il suo piano è quello di rinchiudere i clienti nel negozio promettendo di farli uscire solo se comprano la merce

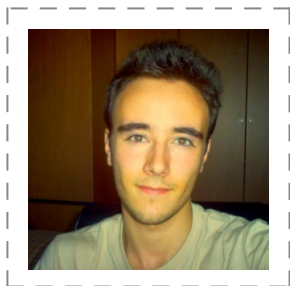
Personaggi



Cesare Bombini direttore

- umano -

RAPPORTI PERSONALI: Tende a dare ordini a tutti
1.75 65 anni capelli bianchi occhi neri
forte carattere ma disturbato mentalmente



Davide Moscardi cameriere

- umano -

RAPPORTI PERSONALI: tende a dare coraggio agli altri
170 23 anni magro capelli occhi neri
impacciato, si ribella alle ingiustizie



Vittoria Esposito cliente

- umano -

RAPPORTI PERSONALI: non parla con nessuno tranne con il marito
Alta magra capelli ricci occhi neri
donna forte e debole allo stesso tempo



Gennaro Rossi cliente

- umano -

RAPPORTI PERSONALI: socievole e amorevole
alto calvo occhi azzurri
tipo tranquillo, succube della moglie



Lucia Oldani commessa

- umano -

RAPPORTI PERSONALI: cerca di tranquillizzare e dare supporto
bassa occhi capelli neri
sempre sorridente e positiva

Scena



LUOGO: negozio Slowear

- interno - giorno

corredato da vestiti, molto luminoso, elegante ed ospitale

SCENA: il piano del direttore

- medio

MUSICA:

ORA: 10:00

Il direttore comincia a capire che il suo negozio sta fallendo e quindi decide di ideare il piano che servirà a incatenare i clienti.



LUOGO: Negozio Slowear

- esterno - giorno

Roma, centro città, molto trafficata

SCENA: Pubblicità

- corto

MUSICA: <http://www.youtube.com/watch?v=EDE5h23ripo>

ORA: 12:00

Cominciano le stampe delle pubblicità dei saldi comincia la distribuzione, i nostri protagonisti ricevono una copia e raggiungono il negozio



LUOGO: negozio Slowear

- interno - giorno

corredato da vestiti, molto luminoso, elegante ed ospitale

SCENA: in trappola

- medio

MUSICA:

ORA: 10:00

qualche giorno dopo molta gente va nel negozio, ma il direttore con gentilezza spiega il suo piano e chiude tutte le porte del negozio



LUOGO: negozio Slowear

- interno - giorno

corredato da vestiti, molto luminoso, elegante ed ospitale

SCENA: ribellione

- medio

MUSICA:

ORA: 13:00

i clienti e soprattutto il cameriere perdonano le staffe e cominciano a ribellarsi al direttore



LUOGO: negozio Slowear

- interno - giorno

corredato da vestiti, molto luminoso, elegante ed ospitale

SCENA: finalmente liberi

- medio

MUSICA:

ORA: 16:00

la polizia interviene sul luogo, i clienti convincono il direttore a farla finita. Quest'ultimo si costituisce e tutti tornano liberi